

Bestway[®]

www.bestwaycorp.com

PŘÍRUČKA PRO MAJITELE

Model č. 58771

DŮLEŽITÉ BEZPEČNOSTNÍ POKYNY

UPOZORNĚNÍ

Smí se používat pouze zdroj SELV.

- Tento spotřebič nesmí používat děti.
- Děti nesmí provádět čištění a uživatelskou údržbu.
- Než budete provádět údržbu, např. čištění filtru, odpojte čerpadlo od zdroje.
- Před montáží, demontáží nebo čištěním vždy odpojte spotřebič od napájení.
- Osoby s omezeními fyzickými, smyslovými nebo mentálními schopnostmi, případně s nedostatkem zkušeností a znalostí, mohou používat tento spotřebič za předpokladu, že mají dohled nebo byly poučeny o bezpečném používání spotřebiče a chápou související rizika.
- Děti si nesmí hrát se spotřebičem.
- Čerpadla bez označení, že jsou chráněna před účinky mrazu, se nesmí nechávat venku za mrazivého počasí.
- Tento spotřebič není určen k používání osobami (včetně dětí) s omezeními fyzickými, smyslovými nebo mentálními schopnostmi nebo s nedostatečnými zkušenostmi a znalostmi, pokud nemají zajištěn dohled nebo nebyly poučeny o používání spotřebiče osobou zodpovědnou za jejich bezpečnost.
- Děti musí být pod dohledem, aby si s tímto spotřebičem nehrály.
- Pokud pokyny ztratíte, kontaktujte společnost Bestway nebo je vyhledejte na webu: www.bestwaycorp.com.

LIKVIDACE



Elektrické výrobky se nesmí vyhazovat do komunálního odpadu. Kde k tomu existují příslušná zařízení, recyklujte je. Rady ohledně možnosti recyklace vám poskytnou místní orgány nebo prodejce výrobku.

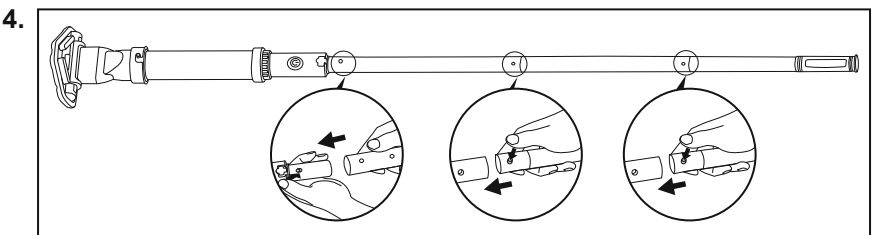
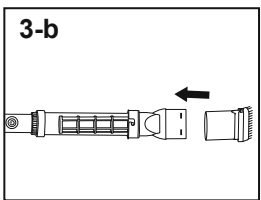
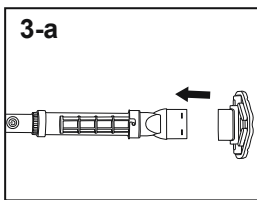
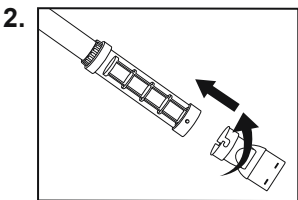
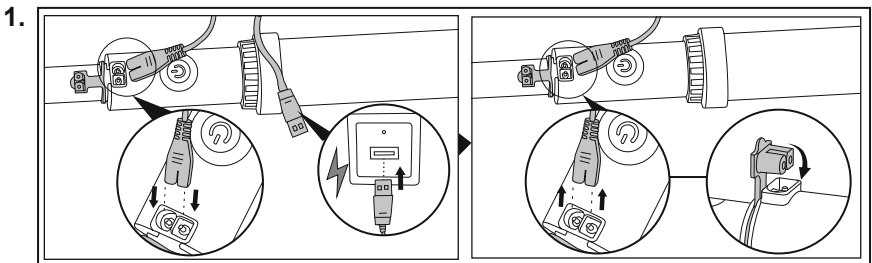
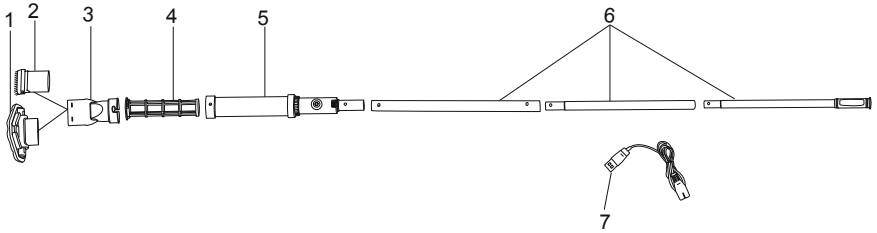
TECHNICKÉ BEZPEČNOSTNÍ POKYNY

- Vysavač se musí používat pouze s vhodným napětím uvedeným na produktu.
- Vysavač je určen k čištění bazénů nebo vířivek.
- Před dobíjením se ujistěte, že vysavač je vypnutý.
- Když se vysavač nepoužívá, uložte ho na čisté, suché místo. Nenechávejte ho na slunci, protože tím by se zkrátila životnost baterie.
- Chraňte před ostrými předměty, protože mohou poškodit filtrační vak.
- Nezavírejte hlavici vysavače, když je zapnutý, protože tím by se zvýšila teplota motoru a vzrostlo by nebezpečí jeho poškození.
- Hloubka vody od 46 cm do 250 cm.
- Teplota vody: 4 °C (39,2 °F) – 35 °C (95 °F).
- Tato varování nepokrývají všechna možná rizika a/nebo nebezpečí vážného zranění. Vlastníci bazénu/vířivky musí být při používání vysavače velmi opatrní a musí se řídit zdravým rozumem.
- Tento spotřebič obsahuje baterie, které nelze vyměnit.
- Za provozu bude kontrolka svítit zeleně. V případě nedostatku energie bude kontrolka červeně blikat. Během nabíjení bude kontrolka svítit červeně a po úplném nabíjení změní barvu na zelenou.
- Před prvním použitím nabijte vysavač 4–5 hodin. Po úplném nabíjení bude vysavač normálně pracovat 50 minut.
- Před nabíjením vyčistěte nabíjecí port.
- Když kontrolka signalizuje nízkou kapacitu červeným blikáním, nabijte vysavač.

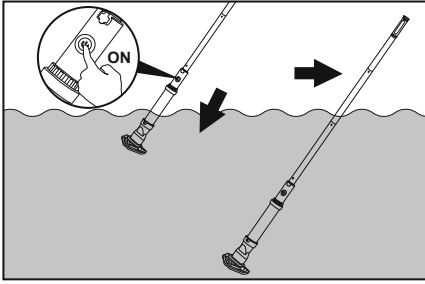
ŘEŠENÍ POTÍŽÍ

Problémy	Příčiny problémů	Řešení
Zařízení nefunguje	Vybitá baterie	Nabijte, po nabití může normálně pracovat 50 minut.
	Poškozená baterie	Vyžádejte si asistenci v prodejně.
Příliš slabý sací výkon	Vybitá baterie	Nabijte, po nabití může normálně pracovat 50 minut.
	Vak na nečistoty je plný	Včas odstraňujte nahromaděné nečistoty ze síťového vaku.
Abnormální hluchost	Problém s rotorem motoru	Odstraňte z rotoru cizí materiál.
	Rotor motoru je rozbitý	Vyžádejte si asistenci v prodejně.
Vysavač nelze nabít	Poškozená baterie	Vyžádejte si asistenci v prodejně.
	Poškozená nabíječka	Vyměňte nabíječku.
	Nabíjecí kabel USB je poškozený	Vyžádejte si asistenci v prodejně.

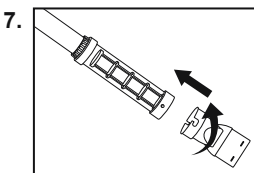
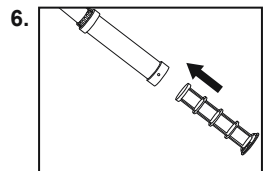
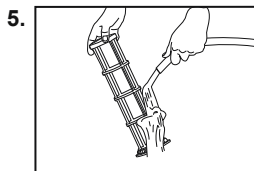
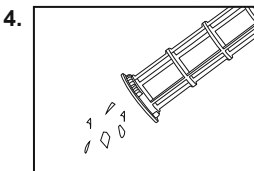
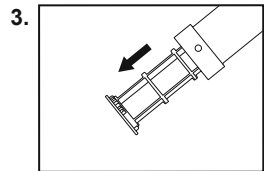
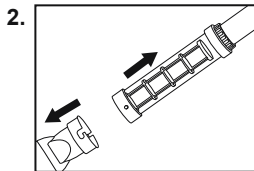
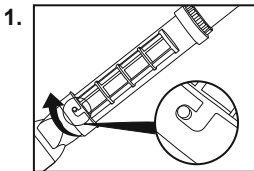
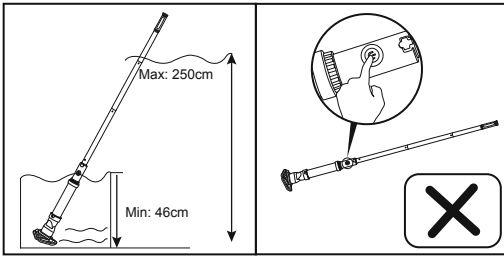
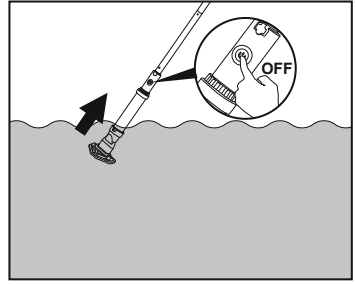
Vyobrazení mají pouze ilustrační charakter. Nemusí zobrazovat daný produkt. Bez měřítka.



5.



6.





©2024 Bestway Inflatables & Material Corp.

All rights reserved / Tous droits réservés / Todos los derechos reservados / Alle Rechte vorbehalten / Tutti i diritti riservati

Trademarks used in some countries under license from / Marques déposées utilisées dans certains pays sous licence de / Marcas comerciales utilizadas en algunos países bajo licencia de / Marken, abweichend in bestimmten Ländern unter Lizenz von / I marchi commerciali sono utilizzati in alcuni paesi su licenza **Bestway Inflatables & Material Corp.**

Manufactured by / Fabriqué par / Fabricado por / Produziert von / Prodotto da **Bestway Inflatables & Material Corp., No. 208 Jin Yuan Wu Road, Shanghai, 201812, China.**

Exported by / Exporté par / Exportado por / Exportiert von / Esportato da **Bestway (Hong Kong) International Ltd./Bestway Enterprise Company Limited, Suite 713, 7/Floor, East Wing, Tsim Sha Tsui Centre, 66 Mody Road, Kowloon, Hong Kong.**

Manufactured for, distributed and represented in the European Union by / Fabriqué pour, distribué et représenté dans l'Union européenne par / Fabricado, distribuido y representado en la Unión Europea por / Hergestellt für Vertrieb sowie Vertretung innerhalb der Europäischen Union durch / Fabricato per conto di, distribuito e rappresentato nell'Unione Europea da **Bestway Europe S.p.a., Via Resistenza, 5, 20098 San Giuliano Milanese (Milano), Italy.**

Represented in United Kingdom by **Bestway Corp UK Ltd, 8 Wentworth Road, Heathfield Industrial Estate, Newton Abbot, Devon, TQ12 6TL.**

Represented in Latin America by / Représenté en Amérique latine par / Representado en Latinoamérica por / Representado na América Latina por **Bestway Central & South America Ltda, Salar Ascotan 1282, Parque Enea, Pudahuel, Santiago, Chile.**

Represented in Australia & New Zealand by **Bestway Australia Pty Ltd, Unit 2/98-104 Carnarvon St Silverwater, NSW 2128, Australia.**

(Tel: Australia: (+61) 2 9037 1388; New Zealand: 0800 142 101).

Represented in North America by / Représenté en Amérique du Nord par / Representado en Norteamérica por **Bestway (USA) Inc., 3435 S.**

McQueen Road, Chandler, AZ 85286, United States of America.

www.bestwaycorp.com